

Patientenverläufe und Pflegeaufwand – neue Erkenntnisse aus der Analyse von Daten aus LEP Nursing 3?

ODER: Das Spiel mit den Daten





Fragestellungen

- Pflegeaufwand
 - Gesamtverlauf
 - Normalstation, ICU und IMC

- Unterschiede entdecken zwischen ICDs

- Indikatoren entdecken

Datengewinnung

- Ausgehend von den Daten der ICU
 - PDMS (bisher beste Datenqualität für ICU)
 - Mtl. etwa 180.000 Datensätze bei ~ 150 Patienten (oder ~ 900 Pflegetagen)
- Häufigste Entlassdiagnosen (ICD)
 - I35.0 = Aortenklappenersatz > n=13
 - I25.13 = Koronare Bypass OP > n=18
- Ergänzt mit Daten aus Orbis (Normalstation und IMC)

Excel 2010
SPSS 22

Pflegeaufwand im Vergleich

	Diagnosen	n	Mittelwert	Standard- abweichung	Standardfehl er Mittelwert
LEP Minuten des Aufenthaltes auf Normalstation (inkl. IMC)	I35.0	13	1926,54	791,459	219,511
	I25.13	18	2489,22	1537,752	362,452
LEP Minuten des ICU Aufenthaltes	I35.0	13	1265,00	2349,183	651,546
	I25.13	18	1373,33	2453,257	578,238
LEP Gesamt	I35.0	13	3191,5385	2456,77596	681,38705
	I25.13	18	3862,5556	2374,69434	559,72082

**Keine sign.
Unterschiede**

Mittelwert pro Tag						
Ausscheidung Normalstation	I35.0	13	2,494	3,2156	,8918	= 0,021
	I25.13	18	7,206	7,1941	1,6957	
Bewegung Normalstation	I35.0	13	7,585	6,6391	1,8474	= 0,014
	I25.13	18	16,485	10,7971	2,5449	
Labor Normalstation	I35.0	13	2,976	4,3158	1,1970	= 0,009
	I25.13	18	9,240	8,0369	1,8943	

**sign.
Unterschiede
auf
Normalstation
nach LEP
Gruppen**

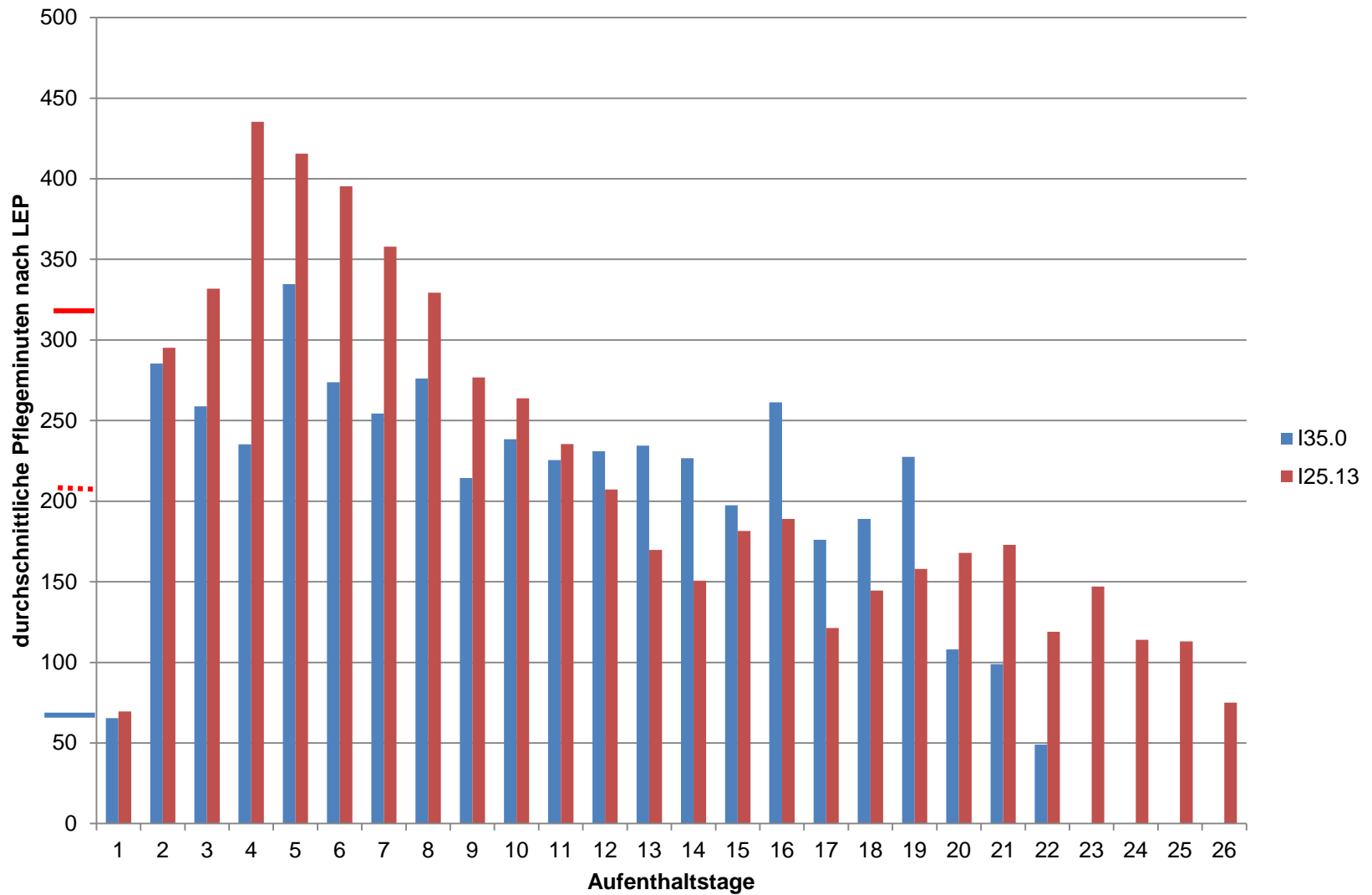
Pflegeaufwand im Vergleich zw. ICU und Normalstation pro Tag

	I35.0 (n=13) <i>MW</i>			I25.13 (n=18) <i>MW</i>		
	ICU	Normal	<i>p</i> =	ICU	Normal (Inkl. IMC)	<i>p</i> =
Ausscheidung	0,879	4,12	0,040	1,3	8,28	0,010
Bewegung	32,37	11,63	0,001	32,63	19,72	0,070
Ernährung	7,1	12,52	0,008	6,64	13,37	0,106
Körperpflege	20,1	21,37	0,866	22,84	17,15	0,520
Sicherheit	108,05	56,3	0,000	117,36	61,31	0,001
Behandlung	41	15,53	0,004	46,68	10,06	0,000
Atmung	12,7	0,65	0,000	20,22	1,79	0,000
Medikation	100,7	24,24	0,000	101,79	24,02	0,000
Dokumentation	10,59	23,45	0,002	8,58	23,53	0,000
Gespräche	3,08	5,37	0,309	1,99	2,54	0,731
Begleitung	0,58	0,83	0,813	0,69	0,07	0,447
Besprechung	4,81	5,52	0,706	3,12	5,01	0,209
Labor	55,14	3,73	0,000	60,91	9,74	0,000

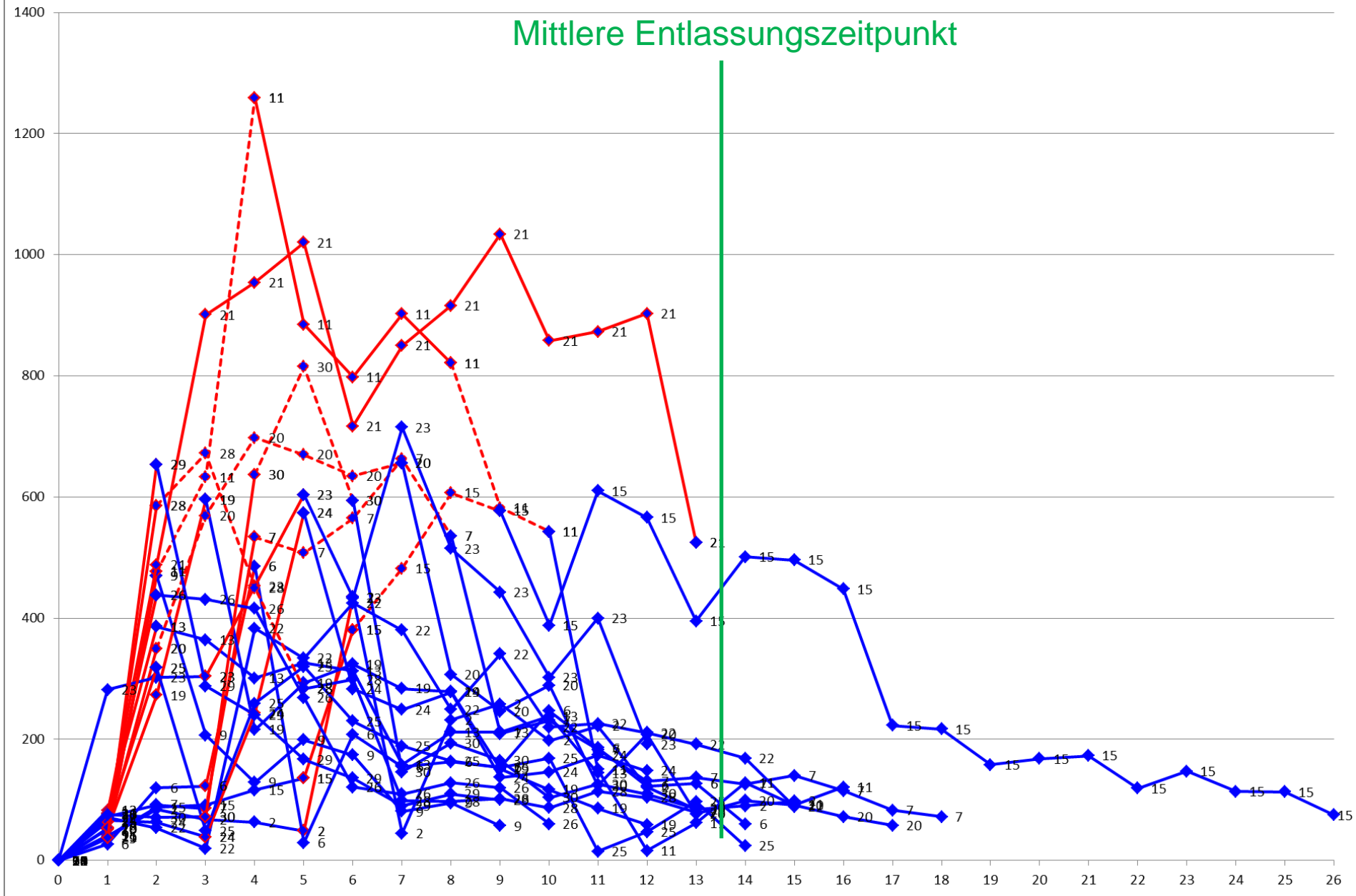
Pflegeaufwand im Verlauf

	Normal-Station vor OP	ICU	Normal-Station Post OP	IMC	n=	MW Aufenthaltsdauer
I25.13						
MW Tage	2,06	3,06	9,56	1,56	18	13,5
MW min / Tag	77,4	332,4	241,9	313,5		
I35.0						
MW Tage	2,38	3,62	9,54	0,00	13	12,4
MW min/ Tag	77,8	343,3	216,1	0,00		

Durchschnittliche Minuten pro Tag



Mittlere Entlassungszeitpunkt





Indikatoren für Pflegeaufwand

- Ausgewählte ICD zeigen Unterschied
 - Für Normalstation im Bereich Ausscheidung, Bewegung und Labor
 - I25.13 höhere Wahrscheinlichkeit für IMC
 - I25.13 scheinbar homogeneren Verlauf
- Patientenmerkmale zeigen kein Unterschied
 - BMI
 - Alter
 - Geschlecht
 - Anzahl Nebendiagnose
 - (außer bei I25.13: je höher Anzahl ND, desto höher Pflegewand)

Fazit

- Zwar ist die Datenbasis da, die Ausleitung und Aufbereitung ist aber höchst aufwendig
- Für gezielte Fragen nutzbar, für systematische Auswertungen derzeit noch zu komplex
- Ziel weiterer Analyse sind zunächst ICDs/DRGs mit hoher Wahrscheinlichkeit für Intensivaufenthalte nach Pflegeaufwand zu clustern und Indikatoren für diesen zu entdecken
- Pflegeaufwand nach Gruppen und Interventionen analysieren



Vielen Dank für Ihre Aufmerksamkeit!

Kontakt:

Dr. Tobias Mai, Pflegewissenschaftler
Universitätsklinikum der Frankfurt/Main
Goethe Universität
Pflegeentwicklung/Nursing Research
Theodor-Stern-Kai 7, Haus 57
D-60590 Frankfurt am Main
Telefon: +49(0)69 6301 4543
Telefax: +49(0)69 6301 4237
Email: Tobias.Mai@kgu.de



Klinikum der
Johann Wolfgang Goethe-Universität
Frankfurt am Main