



STELLENAUSSCHREIBUNG

# DATA SCIENTIST (W/M/D)

## KÜNSTLICHE INTELLIGENZ &

## KLINISCHE ENTSCHEIDUNGSFINDUNG

MIND. 30 h/Woche

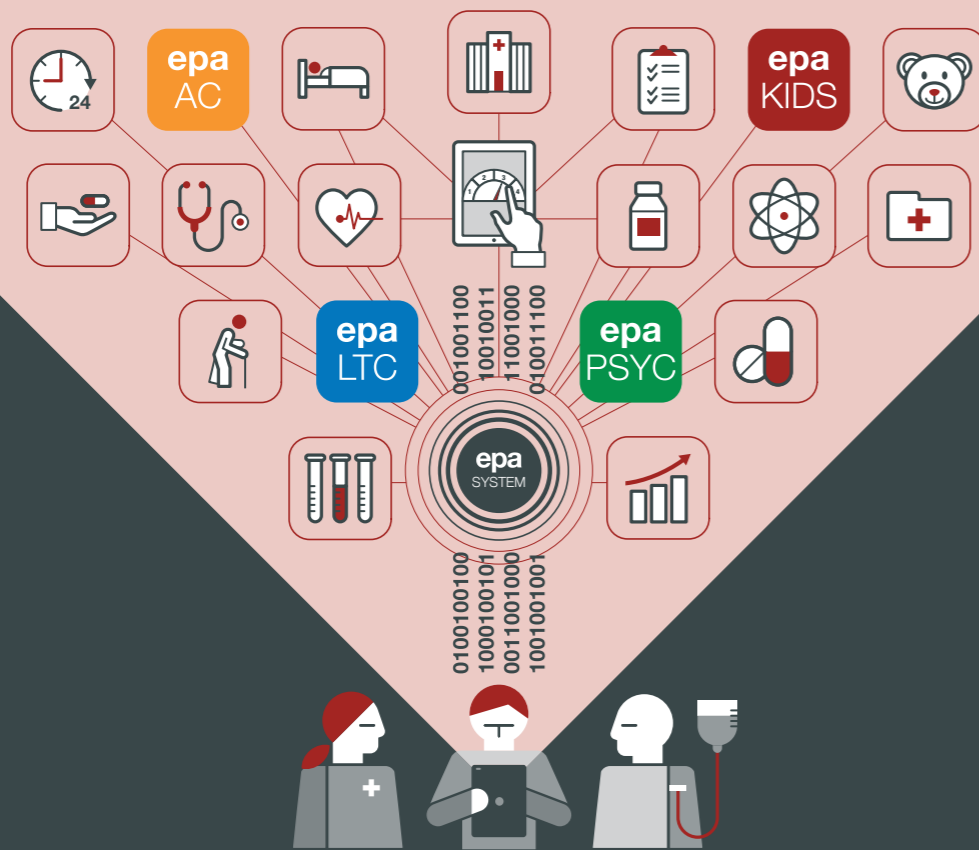
STAND :  
Januar 2023

**DAS EPA SYSTEM – RICHTIGE ENTSCHEIDUNGEN DURCH FUNDIERTE DATEN**

**BEWERBUNGEN**  
mit Betreff „Mitmachen  
bei epaCC“ an E-Mail  
gabriele.posch@epa-cc.de

EPA-CC GMBH  
Competence in Nursing and  
Healthcare

Hofgut Hammermühle, Haus J  
Bernhard-May-Str. 58  
65203 Wiesbaden



PFLEGEDOKUMENTATION  
AUF DEN PUNKT GEBRACHT

## Richtige Entscheidungen durch fundierte Daten

Wir haben seit 2002 ein datenbasiertes Bewertungssystem für den Gesundheitszustand pflegebedürftiger Menschen entwickelt. Mit unserem epaSYSTEM sind wir Marktführer im D-A-CH-LI-Raum. Über 1.000 Einrichtungen – vom kleinen Pflegeheim bis zur Universitätsklinik – nutzen unseren Content.

Das epaSYSTEM wurde und wird von uns wissenschaftlich fundiert entwickelt. Unser Antrieb ist es, Pflegefachpersonen zu befähigen, mit fundierten Daten richtige Entscheidungen zu treffen – damit Pflegebedürftige individuell und besser versorgt werden.

Zunehmend wird das epaS STEM mit Methoden aus dem Bereich der künstlichen Intelligenz KI unterstützt, um Pflegende bei der klinischen Entscheidungsfindung zu unterstützen. Risikosituationen sollen so früher erkannt und eine individuelle Pflegeplanung unterstützt werden. Auch mit der Einbindung von Sensorik wollen wir das epaS STEM ausbauen und die Digitalisierung im Gesundheitswesen vorantreiben.

Als stark wachsendes Unternehmen suchen wir zum nächstmöglichen Zeitpunkt

### Data Scientist

(w/m/d)

022026 025026  
Mind. 30 h/Woche



WIR STELLEN EIN

## Data Scientist (m/w/d)

### Ihre Aufgaben:

- Identifikation von Einsatzmöglichkeiten für KI-basierte Tools und Prozesse
- Konzeption und Realisierung von Lösungen gemeinsam mit dem Product Owner
- Auf- und Ausbau moderner KI-Umgebungen in enger Zusammenarbeit mit unseren Software-Experten
- Sichtung und Bewertung neuester Methoden und Technologien aus dem Bereich Informatik, Data Science und KI, auch im Dialog mit unseren akademischen Einrichtungen unserer Kunden und Partner
- Enge Zusammenarbeit mit operativen und strategischen Entscheidern

### Ihr Profil:

- Erfolgreich abgeschlossenes Hochschulstudium im Bereich MINT, vorzugsweise Data Science, Mathematik oder Statistik
- Berufserfahrung im Bereich Data Science, Machine Learning und KI
- SQL-Kenntnisse
- Ausgewiesene Programmier- und Methodenkenntnisse für das Management, die Analyse und die Nutzung von Daten durch Machine Learning/ Deep Learning
- Praktische Erfahrung mit agilen Projekten in allen Phasen bis zum operativen Betrieb
- Hohe Einsatzbereitschaft, Zuverlässigkeit und sicheres Auftreten
- Eigenverantwortliche, strukturierte und zielorientierte Arbeitsweise

### Wir bieten Ihnen

- verantwortungsvolle und sinnstiftende Aufgaben ab dem ersten Tag
- kollegiale Arbeitsatmosphäre mit gegenseitiger Unterstützung
- Option zur Betätigung im akademischen Umfeld
- mobiles Arbeiten
- flache Hierarchien & kurze Dienstwege
- berufliche Weiterentwicklung
- Raum für kreative Ideen
- attraktive Vergütungsbestandteile

Senden Sie bitte Ihre Bewerbung per E-Mail mit dem Betreff

„Mitmachen bei epaCC“  
an [gabriele.posch@epa-cc.de](mailto:gabriele.posch@epa-cc.de).

Für telefonische Auskünfte erreichen Sie uns unter: **0611 9310627**.



# epaCC

STAND :  
Mai 2022

[www.epa-cc.de](http://www.epa-cc.de)

**BEWERBUNGEN**  
mit Betreff „Mitmachen bei  
epaCC“ an E-Mail  
[doris.zielke@epa-cc.de](mailto:doris.zielke@epa-cc.de)

EPA-CC GMBH  
Competence in Nursing and  
Healthcare

Hofgut Hammermühle, Haus J  
Bernhard-May-Str. 58  
65203 Wiesbaden