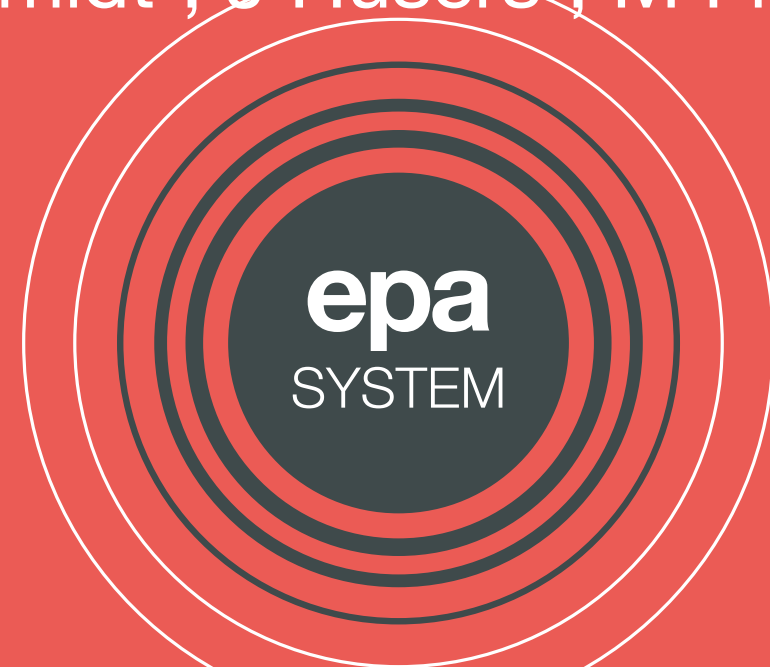


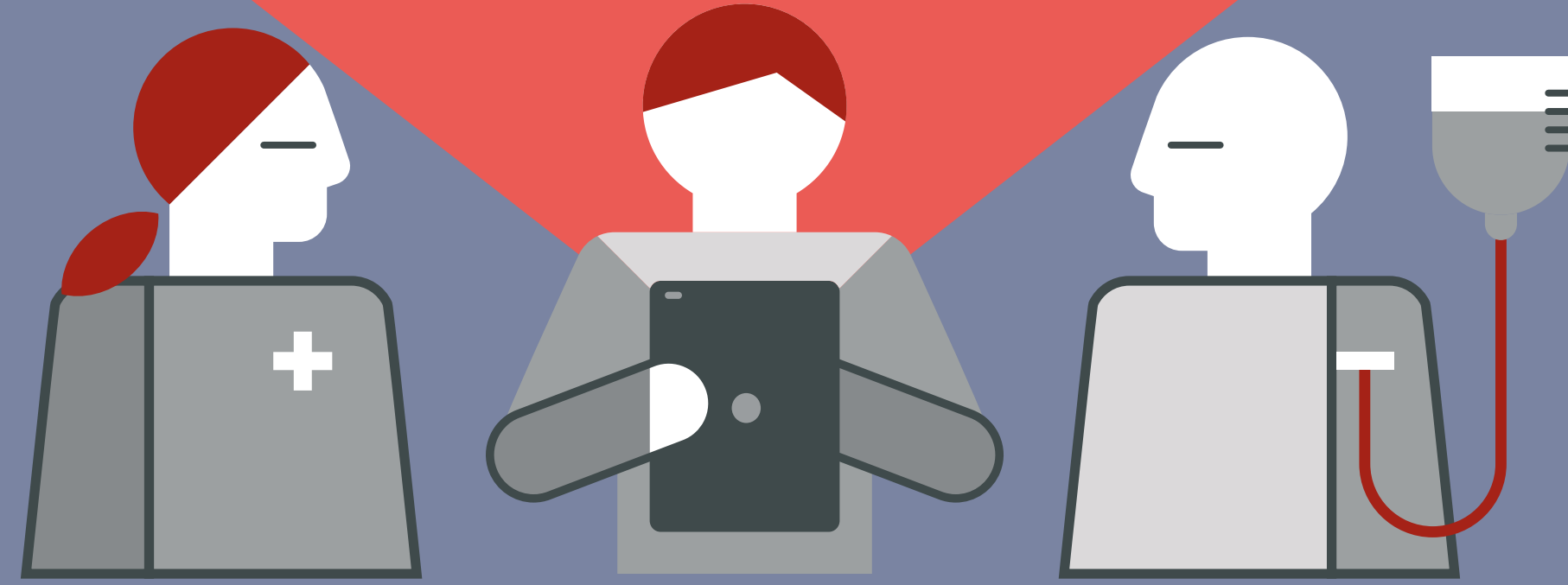
Die epaTERMINOLOGIE zur Unterstützung der Informationskontinuität in der Pflege

– Ein Mapping zu SNOMED-CT® –

A Schmidt¹; J Hüßers²; M Fiebig¹



0100100100
1000100101
0011001000
1001001001



Die epaTERMINOLOGIE als Quellterminologie wurde in einem strukturierten Prozess entsprechend des ISO/TR 12300:2014 Standards mit der Referenzterminologie SNOMED-CT® verknüpft.



Wie gut lassen sich pflegerische Routinedaten, am Beispiel der epaTERMINOLOGIE, mit SNOMED-CT® mappen und mit welchem Grad der Abdeckung ist zu rechnen?



Die epaTERMINOLOGIE des epaSYSTEMS ist eine wissenschaftlich fundierte und nach ISO 18104:2004 standardisierte Pflegefachsprache. Das epaSYSTEM quantifiziert mit seinen Instrumenten epaAC (Acute-Care), epaKIDS (für die pädiatrische Pflege), epaPSYC (für die psychiatrische Pflege) und epaLTC (LongTerm-Care) die pflegerelevanten Gesundheitszustände von Patienten und unterstützt das Personal in der Begrün-

dung und Planung der Pflege.

Die Informationen basieren auf pflegerischen Informationsobjekten mit einer standardisierten Datenstruktur, sodass diese Informationen organisations- und systemübergreifend austauschbar sind. Dazu müssen die Informationen semantisch interoperabel sein, weshalb Referenzterminologien wie SNOMED-CT® eingesetzt werden.



Kardinalitäten

zugrunde liegende Konzepte der epaTERMINOLOGIE (epaAC)	455
Kardinalität 1:1	311
Kardinalität 1:2	74
Kardinalität 1:3	13
Kardinalität 1:4	6
zugeordnete SNOMED-Konzepte	522

413 prä-kodierte Ausdrücke

109 post-kodierte Ausdrücke



Mit einem Abdeckungsgrad von 67% (equivalent) bzw. 89% (overall) konnte eine hohe Zahl an Matches gefunden werden.

- Konzepte, die sich der ICF-Dimension „Body Functions“ (z.B. Bewusstsein, Schmerz) zuordnen lassen, waren exakter abbildbar.
- Konzepte der ICF-Dimension „Activities and Participation“ (z.B. An-/ Auskleiden) waren weniger exakt abbildbar.
- Ordinal skalierte Ausprägungen von Patientenfähigkeiten der epaTERMINOLOGIE (z.B. volle-, überwiegend vorhandene-, gering vorhandene- und keine Fähigkeit) ließen sich nur mit Informationsverlust abbilden: Für die mittleren Fähigkeitsausprägungen (überwiegend vorhanden, gering vorhanden) fehlen die entsprechenden *[qualifier values]* sowie *[clinical findings]*. Beide Ausprägungen können aktuell lediglich auf *[able with difficulty]* oder *[difficulty performing [...]]* gemappt werden.

Äquivalenzbeurteilung epaAC-SNOMED

epa BROADER	38 (7%)
epa NARROWER	86 (15%)
EQUIVALENT	305 (53%)
INEXACT/PARTIAL OVERLAP	93 (16%)
NOT SPECIFIED	51 (9%)
Gesamtergebnis	573 (100%)

Grad der Abdeckung

305 equivalent matches
455 concepts epaTERMINOLOGIE = 67% Abdeckung

404 overall matches
455 concepts epaTERMINOLOGIE = 89% Abdeckung

ICF-Dimension „Body Functions“		ICF-Dimension „Activities and Participation“			
epaAC	SNOMED CT®	epaAC	SNOMED CT®		
Bewusstsein/ Vigilanz E2_I_032	Cognitive function: awareness [observable entity] 312012004	Schmerz- intensität E2_I_066	Pain intensity [observable entity] 406127006	Fähigkeit An-/Auskleiden Oberkörper E2_I_011	Ability to dress upper body [observable entity] 700460004
4: wach E3_I_0125	Awake [finding] 248218005	S4: keine Schmerzen E3_I_0186	No pain [situation] 81765008	4: volle Fähigkeit E3_I_0115	Able [qualifier value] 371150009
3: somnolent E3_I_0124	Drowsy [finding] 271782001	S3: leichte Schmerzen E3_I_0185	Mild pain [finding] 40196000	3: überwiegend vor- handene Fähigkeit E3_I_0114	Able with difficulty [qualifier value] 371157007
2: soporös E3_I_0123	Semicoma [disorder] 274659008	S2: mittelstarke Schmerzen E3_I_0184	Moderate pain [finding] 50415004	2: gering vorhandene Fähigkeit E3_I_0113	
1: komatös E3_I_0122	Coma [disorder] 371632003	S1: starke Schmerzen E3_I_0183	Severe pain [finding] 76948002	1: keine Fähigkeit E3_I_0112	Unable [qualifier value] 371151008

Lösungsvorschlag: Um die pflegerische Beurteilung in SNOMED-CT® besser abbilden zu können, bedarf es einer Ausdifferenzierung (z.B. durch Nutzung von Achse B „Beurteilung“ der ICNP).



Literatur
• DIN ISO/TR 12300:2014-11: Health informatics. Principles of mapping between terminological systems
• DIN EN ISO 18104:2014-02: Categorical structures for representation of nursing diagnoses and nursing actions in terminological systems

¹ epaCC GmbH, Wiesbaden
² Hochschule Osnabrück, Fakultät Wirtschafts-/ Sozialwissenschaften



Impressum
epaCC GmbH
Bernhard-May-Str. 58 J | 65203 Wiesbaden
mail@epa-cc.de | www.epa-cc.de